

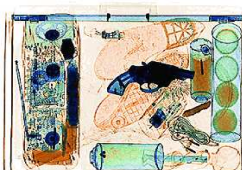


Agent de sûreté aéroportuaire CQP ASA + CPS

Réf : CQP ASA +

Version 2010

Formation initiale



Conditions d'admission

- Savoir lire, écrire et compter
- Niveau CAP / BEP souhaité
- Nationalité Française ou (ressortissant de la Communauté Européenne)
- Casier judiciaire vierge

Conditions générales

- Sélection : sur dossier et entretien de motivation
- Durée de la formation : **140 heures**

Modalités de financement

Financement individuel, dans le cadre d'un FONGECIF, financement aidé (Conseil Général)

Fonction

Contrôle des passagers, des bagages, du fret et des effets personnels

Emplois

Agent de sûreté aéroportuaire

Programme

Module CCA 01 – Réglementation

Module CCA 02 – Rapport avec les services de sécurité de l'état

Module CCA 03 – Gestion des situations conflictuelles

Module CCA 04 – Secours aux personnes

Module CCB 01 – Gestes élémentaires de premier secours (SST)

Module CPG 01 - Contexte général de la sûreté aéroportuaire

Module CPG 02 – Environnement aéroportuaire

Module CPG 03 – L'agent de sûreté

Module CPG 04 – Mesures théoriques

Module CPG 05 – Facteurs Humains

Examen du CQP ASA

Epreuve théorique sous la forme de 2 QCM

Module CPS 01 – Contrôle d'accès et Inspection filtrage des personnes

Module CPS 02 – Contrôle d'accès et Inspection filtrage des véhicules

Module CPS 03 – Contrôle d'accès et Inspection filtrage des bagages de cabine et objets transportés

Le cadre juridique d'exercice de la profession d'agent de sûreté

Les institutions publiques chargées de la sécurité

Les textes législatifs en vigueur encadrant les activités des professions de la sécurité privée

L'éthique professionnelle de l'agent de sûreté : déontologie et qualités propres au métier

Les articles du Code Civil

Notions sur l'organisation judiciaire française

Le droit pénal et le code de procédure pénale

La législation sur les armes

Prévention et dissuasion des actes malveillants dans les espaces ouverts au public

Accueil et contrôle d'accès

La prise en compte d'un poste de contrôle de sécurité

Le circuit de vérification

Les protections mécaniques

Information sur la gestion des clés

Les techniques de communication opérationnelles

Les consignes : notion de techniques de recueil de renseignements
Moyens de transmissions et de communication
Technique de compte rendu
La gestion des conflits – Analyse des comportements

Sécurité Incendie

Comment se déclare un incendie ?
Théorie du triangle de feu
Propagation, destruction
Danger des fumées
Les classes de feux et les agents extincteurs
Les extincteurs : eau/poudre/CO²
L'attaque du feu, marche générale de l'intervention
Les moyens d'alarme, d'alerte, de liaison
Mise en œuvre des moyens de première intervention
Exercice d'extinction sur feux réels de classes A-B-C

Sauvetage secourisme du travail

Les risques d'accidents du travail dans l'établissement fréquenté ou dans la profession exercée
L'intérêt de la prévention des risques professionnels
Le rôle d'un sauveteur-secouriste du travail
La recherche des risques persistants pour protéger
L'identification des sources de risques (réels ou supposés) dans une situation donnée
Supprimer ou isoler le risque, ou soustraire la victime au risque, sans s'exposer
Examiner la victime et faire alerter
La reconnaissance de signes indiquant que la victime est menacée
Associer aux signes décelés les résultats à atteindre, en définissant l'ordre de priorité
Alerter ou faire alerter (en fonction de l'organisation des secours dans l'entreprise)
Secourir
Effectuer la succession des gestes appropriés à l'état de la victime

Anglais Aéroportuaire

Les termes techniques aéroportuaires
Révisions du lexique d'expressions les plus courantes et des formules de politesse
Mises en situation au poste d'inspection filtrage en langue anglaise
Vocabulaire opérationnel, expressions utiles
Service à la clientèle

Techniques relationnelles

La relation de face à face
La relation dans les situations difficiles et la gestion des flux de personnes
La communication au sein d'une équipe
Sensibilisation PHMR
Conseil en image personnelle et professionnelle
Interculturalité
Accueil des usagers

Technique de recherche d'emploi

CV et lettres de motivation
Constitution d'un dossier de candidature
Entraînement au démarchage par téléphone
Entraînement aux entretiens de recrutement

Nos centres de formation



ROISSY

ZA Charles de Gaulle
7, impasse Nicéphore Niepce
93297 Tremblay en France Cedex
☎ 01.56.48.09.10
☎ 01.49.63.97.78

BEAUVAIS

36 - 38 rue Salvador Allende
Bâtiment B - Village Mikonos
60000 - BEAUVAIS
☎ 03 44 45 57 01

ORLY

Zone SILIC
78 rue d'Arcueil
94150 RUNGIS
☎ 01.41.73.01.50
☎ 01.46.87.60.29

TOULOUSE

3 rue Védrières
31 400 - Toulouse
☎ 05 34 66 50 39

LYON SAINT EXUPERY

ZAC Satolas green
Bâtiment l'Archer
69330 PUSIGNAN
☎ 04.72.05.66.90
☎ 04.78.80.13.55

NICE COTE D'AZUR

Space C
208, route de Grenoble
06200 NICE
☎ 04 93 85 72 24

ILE DE LA REUNION

Représenté par HUGOCORP
62 Boulevard du chaudron
97240 SAINTE CLOTILDE
☎ 02 62 484 484

CARAIBES

Représenté par CTC
378 Pointe Hyacinthe
97231 Le Robert
☎ +33 (0)970 460 360

TUNIS

CAMAS TUNISIE
47, Av Mouaouia
VI 2091 ARIANA
☎ + 216 71 75 06 25
☎ + 216 71 76 72 17